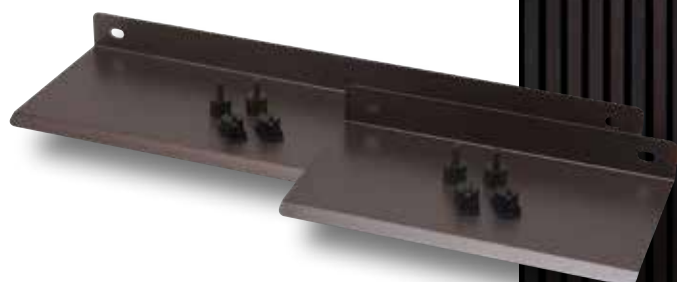


Zubehör Montageanleitung



MONTAGE

Beginnen Sie immer damit, die mitgelieferten schwarzen Kunststoffhalterungen an der gewünschten Stelle des Akustikpaneels zu befestigen – genau dort, wo Sie später Ihre Ablage, Ihren Kleiderhaken, Ihre Dots, Ihre Weinregal oder Ihre Bildaufhängungen anbringen möchten.



Die schwarze Kunststoffhalterung lässt sich ganz ohne spezielles Werkzeug montieren. Sie können zum Beispiel das Ende eines Teelöffels verwenden, um die Halterung festzuschrauben. Alternativ eignet sich auch ein flacher Schraubenzieher oder ein anderes flaches Werkzeug.

WEINREGAL und ABLAGEN

Beginnen Sie damit, die mitgelieferten schwarzen Kunststoffhalterungen an der gewünschten Stelle des Paneels zu befestigen – dort, wo Sie die Ablage/Weinregal platzieren möchten. Setzen Sie anschließend die Ablage/Weinregal auf die Kunststoffhalterungen und fixieren Sie diese mit den beiliegenden Schrauben in passender Farbe. Maximale Belastung pro Ablage: 15 kg /Weinregal: Bis zu 6 Flaschen.



KLEIDERHAKEN

Beginnen Sie damit, die mitgelieferte schwarze Kunststoffhalterung an der gewünschten Stelle des Paneels zu befestigen – dort, wo Sie den Kleiderhaken platzieren möchten. Setzen Sie anschließend den Kleiderhaken auf die Halterungen und fixieren Sie diesen mit der beiliegenden Schraube in passender Farbe.



DOTS

Beginnen Sie damit, die mitgelieferte schwarze Kunststoffhalterung an der gewünschten Stelle des Paneels zu befestigen – dort, wo Sie den Dot platzieren möchten. Setzen Sie anschließend die runde Halterung mit dem Loch in der Mitte auf den Dot und schrauben Sie diesen in die bereits befestigte Kunststoffhalterung ein.



BILDHALTERUNG

Beginnen Sie damit, die mitgelieferte schwarze Kunststoffhalterung an der gewünschten Stelle des Paneels zu befestigen – dort, wo Sie die Bildhalterung platzieren möchten. Befestigen Sie die runde Bildhalterung mit der Schraube in der Mitte an der bereits befestigten Kunststoffhalterung und hängen Sie Ihr Bild auf.

